

ПРУЖАНЩИНА ТУРИСТИЧЕСКАЯ

Туристический потенциал Пружанского района

УСАДЬБЫ, ДВОРЦЫ И ПАРКИ ПРУЖАНЩИНЫ

О славных временах прошлого расскажут стены дворцов и шляхетских имений, ведь Пружанский район известен своими памятниками архитектуры XVII-XIX вв.



РУЖАНСКИЙ ДВОРЦОВЫЙ КОМПЛЕКС РОДА САПЕГ

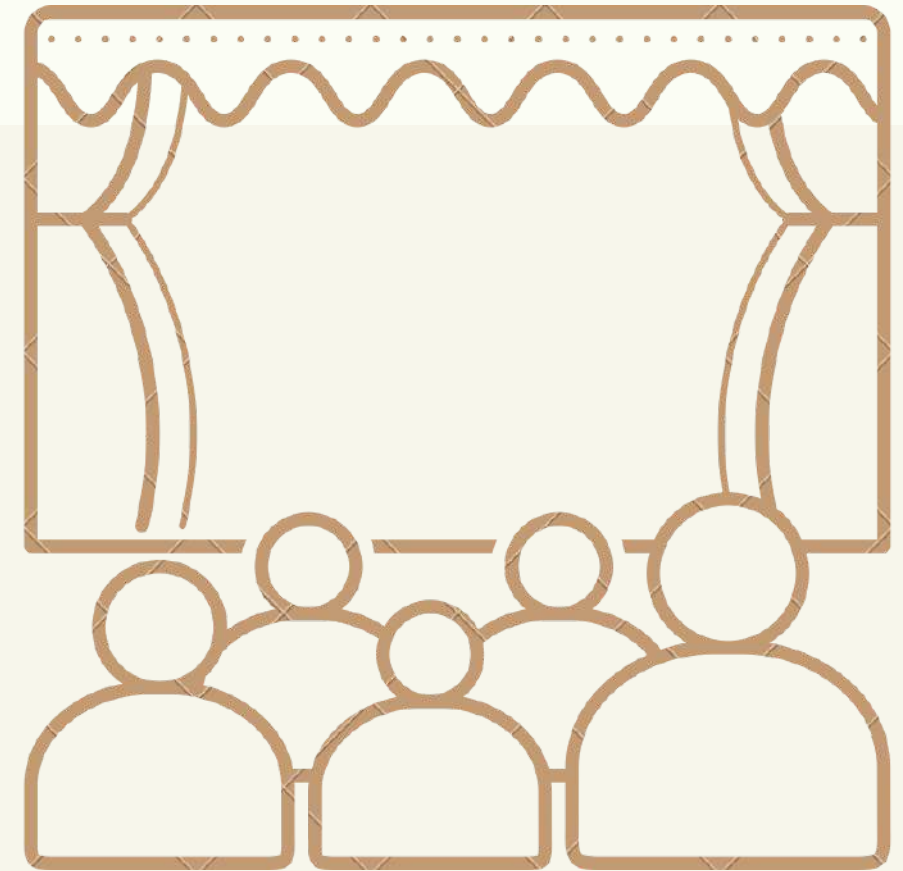
Ружанский дворец – памятник архитектуры XVII–XVIII веков в стиле позднего классицизма с элементами барокко и рококо. Дворец в Ружанах играл значительную роль в истории не только Великого княжества Литовского и Речи Посполитой, но и соседних государств. Здесь решали политические вопросы и принимали таких именитых гостей, как короли Речи Посполитой Сигизмунд III Ваза и Владислав IV Ваза, высокопоставленных кавалеров и дам, влиятельных вельмож. В подвалах хранились государственная казна и военный арсенал. Известно, что подвалы уходили на глубину трех этажей.



Объект является историко-культурной ценностью Республики Беларусь



УНИКАЛЬНЫЙ ТЕАТР РУЖАНСКОГО ДВОРЦА



В главном дворцовом корпусе находились кабинеты, бальный зал, комнаты для гостей и покои Сапег. В восточном корпусе – театр и манеж для лошадей. Уникальный для своего времени театр позволял менять декорации до трех раз за время представления. В труппе играли 60 артистов и 40 музыкантов, а многие спектакли ставились на французском, польском и итальянском языках. Зрителем здесь бывал король Речи Посполитой Станислав Август Понятовский.



МУЗЕЙ



Интерьер музея



Макет дворца

С 2011 г. в отреставрированных флигелях действует музей, где можно ознакомиться с историей рода Сапег, замковым и дворцовым периодами резиденции, историей местечка Ружаны, увидеть уникальные экспонаты: оригинальная печать XVII в. с фамильным гербом рода Сапег «Лис», деревянный гербовый картуш конца XVIII в., который венчал въездные ворота дворца, подсвечники XVII-XVIII вв. из местного костела, предметы мебели XVII-XIX вв. и многое другое.



УСЛУГИ МУЗЕЯ:

- Экскурсии по музею, дворцовому комплексу и г.п. Ружаны;
- Театрализованная регистрация брака;
- Театрализованная встреча «В гостях у Сапег»;
- Квест-игра «Скарбы Сапегаў».





ГУК "РУЖАНСКИЙ ДВОРЦОВЫЙ
КОМПЛЕКС РОДА САПЕГ"

ГРАФИК РАБОТЫ

среда-пятница:

9:00 - 13:00

14:00 - 18:00

суббота, воскресенье:

10:00 - 18:00

понедельник, вторник: выходной



rozhana-museum@yandex.ru



8 (01632) 2-92-24

8 (029) 956-64-08



МУЗЕЙ-УСАДЬБА "ПРУЖАНСКИЙ ПАЛАЦИК"



г. Пружаны, ул. Советская, 50

Музей-усадьба «Пружанский палацик» - единственная усадьба эпохи неоренессанса в Беларуси, сохранившаяся в неизменном виде со времени ее создания – сер. XIX в.

Она была построена шляхтичем Валентием Швыковским по проекту известного архитектора итальянского происхождения - Ф.М.Ланци (Ланчи).

В разные периоды усадьбу посетили писатель Ю. И. Крашевский, этнограф М. А. Федоровский, писатель Н. С. Лесков, художник и композитор Н. Орда.

Ансамбль усадьбы сегодня включает каменный дом, к которому со стороны города ведёт широкая аллея, флигель, где размещается гончарная мастерская, и парк. Парк, заложенный в начале XIX в., - любимое место отдыха горожан: вдоль аллеи размещены скамейки, через канал переброшены декоративные мостики, действует летняя эстрада и детские игровые площадки.

Объект является историко-культурной ценностью Республики Беларусь



После завершения реставрации в 1998 г. здесь разместился музей-усадьба «Пружанский палацик». Концепция музея – восстановление интерьеров усадебного дома конца XIX – начала XX вв.

Для посещения открыты 12 залов: салон, цветочный зал, охотничий кабинет, иконный зал, экспозиции – «Мещанский быт», «Ремесла и промыслы Пружанщины» и мемориальный зал, посвященный семье Крашевских. В музее экспонируется уникальная деревянная резная икона «Тайная вечеря» (д.Ворониловичи, XVI в.), а также оригинальные предметы быта и культа XIX – XX вв. Возле усадьбы находится каменный идол (д.Бутьки, IX – XI вв.).

МУЗЕЙ





УСЛУГИ МУЗЕЯ

- Экскурсии по музею (обзорная, тематическая, индивидуальная), городу и району;



- Проведение квестов;



- Поиск информации в фондах музея и изготовление копий документов;



- Проведение лекций.





Гук "МУЗЕЙ-УСАДЬБА
ПРУЖАНСКИЙ ПАЛАЦИК"

ГРАФИК РАБОТЫ

среда-воскресенье:

9:00 - 18:00

понедельник, вторник: выходной



museum@pruzhany.by



8 (01632) 2-18-96

8 (033) 371-13-42





БЫВШАЯ УСАДЬБА: БЫВШИЙ УСАДЕБНЫЙ ДОМ, ФРАГМЕНТЫ ПАРКА

п. Интернациональный, ул. Заводская, 4

Усадьба «Линово» построена Винцентом Трембицким на рубеже XVIII-XIX вв. К усадебному дому вела въездная аллея, имелся парк с системой каналов и сад.

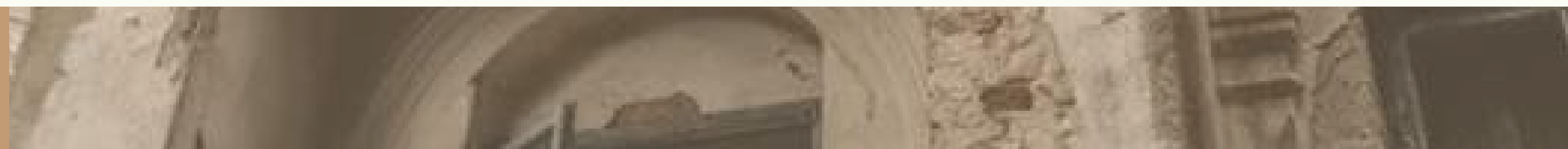
Внутри дома были роскошные интерьеры, а также огромная столовая, которая служила одновременно и бальным залом.

Гордостью хозяев была библиотека, которая включала в себя более 14 тысяч томов, а также ценные старинные рукописи.

Усадьба не восстановлена.



Объект является историко-культурной ценностью Республики Беларусь.

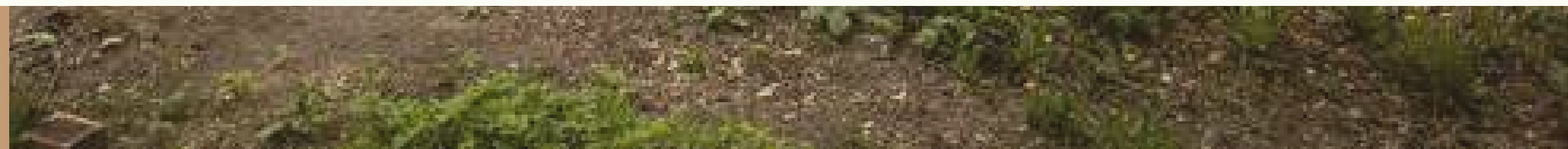




Остатки усадебно-паркового комплекса в д. Каштановка



Объект является историко-культурной ценностью Республики Беларусь



УСАДЬБА ДЗЕКОНСКИХ



Усадебный дом построен в первой половине XIX в. А. Дзеконским.

Во время Первой мировой войны многие постройки усадьбы сгорели, господский дом был частично разрушен, сильно пострадал парк. В период немецкой оккупации в фольварке находилась немецкая минометная школа.

Согласно документу 1929 г. в имении были: кирпичный усадебный дом, жилые дома для обслуживающего персонала, хозяйственные постройки, спиртзавод, оранжерея, гараж для автомобиля и трактора. В доме была богатая библиотека, произведения искусства, устраивались балы и музыкальные вечера.

После Великой Отечественной войны усадебный дом принадлежал разным учреждениям. С 70-х гг. XX в. уход за домом фактически прекратился, что привело к его частичному разрушению. В настоящее время ведутся работы по восстановлению.

ИНТЕРЕСНЫЕ ОБЪЕКТЫ

Г. ПРУЖАНЫ, УЛ. СОВЕТСКАЯ, 2



ТОРГОВЫЕ РЯДЫ XIX В.

Торговые каменные ряды в Пружанах были построены в 1896 г. В народе их называют «Белые лавки». Уникальная особенность архитектурного памятника – смешение стилей барокко и классицизма. Подобных примеров на территории Беларуси осталось мало.

Интересен факт, что со времени строительства здание не меняло своего прямого назначения и сегодня здесь по-прежнему находятся торговые объекты.

Является историко-культурной ценностью Республики Беларусь.

ЗДАНИЕ ПЕРВОЙ АПТЕКИ

Здание первой аптеки в городе Пружаны является памятником деревянной архитектуры. Впервые упоминается в 1828 г. (по другим сведениям - в 1811 г.). Является ярким примером традиционной застройки городов и местечек западнобелорусского региона первой половины XIX века.

На втором этаже располагались жилые комнаты владельца, на первом готовились и продавались лекарства. В 1893 году пружанская аптека была включена в справочник наиболее известных аптечных учреждений дореволюционной России.

Как аптека здание использовалось долгое время - вплоть до 1970-х годов. Сегодня в нем находится городской Дом быта «Престиж», часть помещений занимают торговые точки.

Является объектом историко-культурного наследия Республики Беларусь.



Г. ПРУЖАНЫ, УЛ. СОВЕТСКАЯ, 20

Бутьковский каменный идол

Дохристианский каменный идол был обнаружен во время раскопок курганного могильника XI века неподалеку от деревни Бутьки Пружанского района в 1986 году. Он одновременно напоминает и человеческую фигуру, и каменный крест.

Идол высечен из светло-серого валуна, высотой 1,04 м. Левая рука находится ниже правой, что придает фигуре асимметричность. Идол имеет круглую голову с очерченной линией лица и подбородком, прослеживаются следы глаз, носа, рта. Сейчас идол находится на территории музея-усадыбы «Пружанский палацик».



Г. ПРУЖАНЫ, УЛ. СОВЕТСКАЯ, 50



Д. СТОЙЛЫ, 22

"УСПАМІНЫ БАЦЬКАЎШЧЫНЫ"

Николай Васильевич Тарасюк – Народный мастер Республики Беларусь, лауреат специальной премии Президента Республики Беларусь деятелям культуры и искусства.

Творчество этого самобытного резчика по дереву – уникальное художественное явление. Его работы имеют неповторимую изобразительную самобытность и отличительны тем, что они сильно связаны с народной традицией.

Резьбу по дереву, плетение из лозы он полюбил с детства. Деревянных человечков делал для своих детей и вскоре это увлечение переросло в любимое занятие. Сразу мастер придумывал название своим произведениям, а потом брался за работу. При помощи простого топора и ножика Тарасюк делал свой "драўляны люд".

"УСПАМІНЫ БАЦЬКАЎШЧЫНЫ"

В его работах отражены сцены из жизни простых крестьян, его односельчан. Бережно хранил мастер в своих работах народные обычаи, традиции, праздники. Герои Тарасюка пахут, косят, строят. Женщины прядут, ткнут. Не обходил мастер и темные стороны жизни: пьянство, самогоноварение, воровство. В своих работах Николай Васильевич показывал, что человек должен отвечать за свои поступки, жить с верой в душе.

Постепенно его деревянный народ умножался, рождались все новые и новые композиции. Для своих произведений на деревенской усадьбе Тарасюк сделал отдельный дом - музей "Успаміны Бацькаўшчыны". С виду - небольшой дом, а вот внутри поместилась белорусская деревня, где есть центральная улица, церковь и колокольня. Сколько здесь живет народу! И каждый занят своей работой!



"УСПАМІНЫ БАЦЬКАЎШЧЫНЫ"

Белорусский режиссер Виктор Асюк снял документальный фильм «Драўляны народ». Эта работа получила Гран - при IX Международного кинофестиваля художественных ремесел в г. Монпелье (Франция).

Сегодня произведения народного мастера есть во многих музеях и частных коллекциях. Самый крупный сбор (около 100 экспонатов) хранится в музее-усадьбе «Пружанский палацик».

Творчество Николая Тарасюка получило статус нематериального историко-культурного наследия Республики Беларусь.



СКВЕР ДЕРЕВЯННЫХ СКУЛЬПТУР

В 2013–2014 годах в ходе пленэров резчиков по дереву в поселке был создан сквер деревянных скульптур.

Полюбившиеся горожанам и туристам персонажи посвящены истории Ружан и вручению местечку грамоты Магдебургского права. Здесь и глашатай со свитком, и королевские особы, и супружеская чета Сапег.

Г.П. РУЖАНЫ,
ЦЕНТРАЛЬНАЯ ПЛОЩАДЬ





г. Пружаны, ул. Советская

СКУЛЬПТУРНАЯ КОМПОЗИЦИЯ «РОЖДЕНИЕ МУХАВЦА»

Скульптурная композиция «Рождение Мухавца» (единственная в своем роде статуя над водой в Беларуси) является символом реки Мухавец.

Скульптура изображает мужчину и женщину, рождающихся из волн. По словам автора проекта - брестского скульптора Алексея Павлючука, мужчина символизирует водный канал Вец, а женская фигура - реку Муха. Ведь Мухавец образуется от слияния ручья Муха и канала Вец. Скульптурная композиция установлена в 2003 году, ее высота достигает 3м.

Особенно красиво "Рождение Мухавца" выглядит при ночном освещении.



ПРУЖАНСКАЯ КЕРАМИКА

Издревле Пружаны славились гончарным ремеслом. Своеобразной «визитной карточкой» пружанских гончаров являлась так называемая черно-глянцевая задымленная посуда: кувшины и «гляки» для молока, «макотры» для растирания мака, «збаны» и «слоики» для круп и сметаны, «мисы» и «мялачки» для толчения картофеля, «спарышы», «бабанчики» для выпекания бабки и другие традиционные сосуды – крупные, с выразительным членением объемов и очень прочные. В их основе были простые геометрические фигуры – шар, цилиндр и конус. Особая черта – глянцевый декор: вертикальные и косые полосы, параллельные прямые линии, ромбическая сеть, спиралевидные завитки, «елочки». Туловище горшочков и «гляков» отделялось ромбической сетью, горловина – вертикальными полосками, края мисок расчерчивались крупными спиралями.

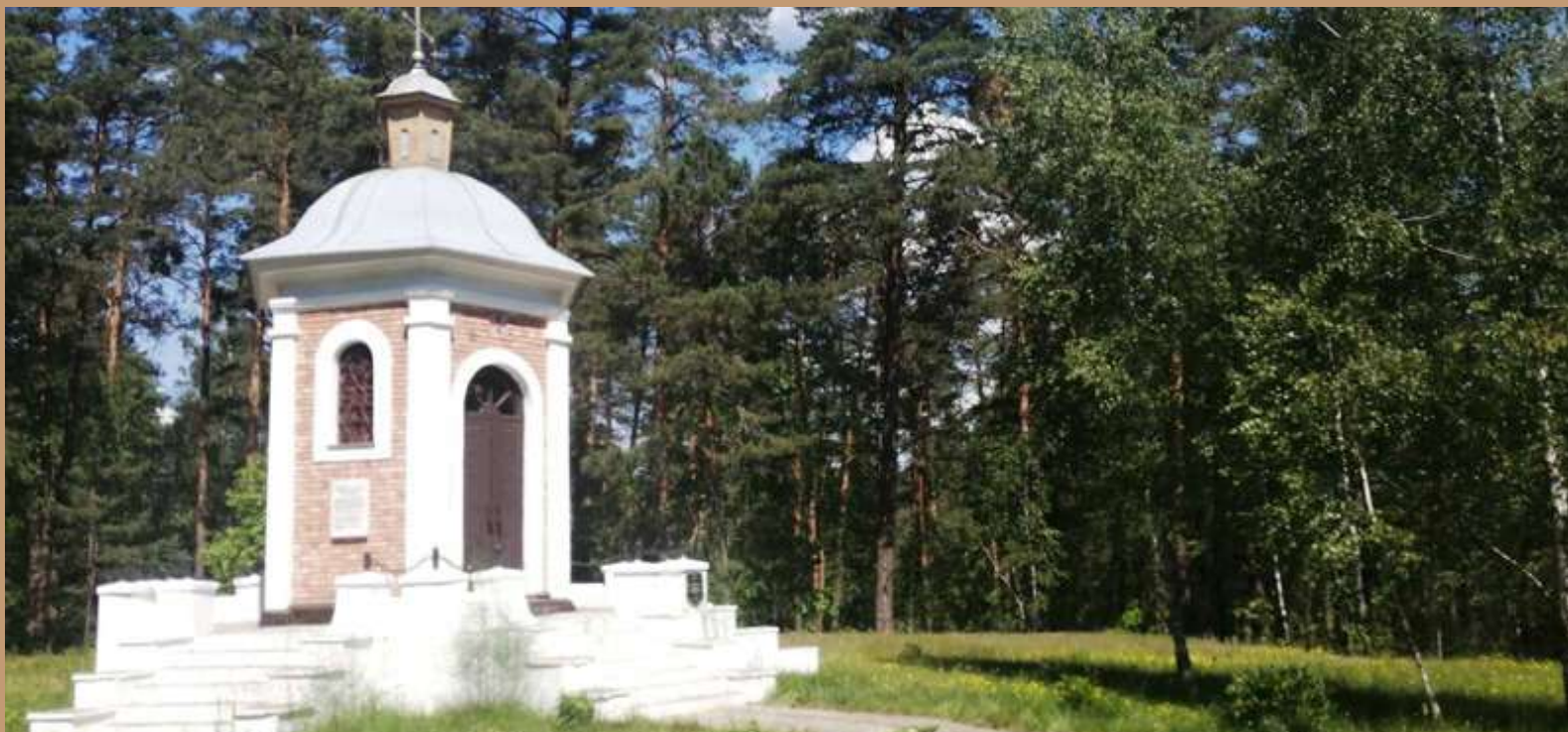


Перед обжигом гончар камешком или костью аккуратно выводил на поверхности посуды узоры. Затем некоторое время такая посуда сушилась и только после этого клалась в слегка разогретую печь на 6 - 8 часов. Когда наступал определенный момент и глина приобретала коричнево-красный цвет, мастер бросал в топку зажженные смолистые сосновые или еловые ветки и закрывал все отверстия в печи. После такой обработки созданные гончаром "кружева" на глине становились блестящими, как будто металлические, и они эффектно выделялись на матово-черном фоне посуды.



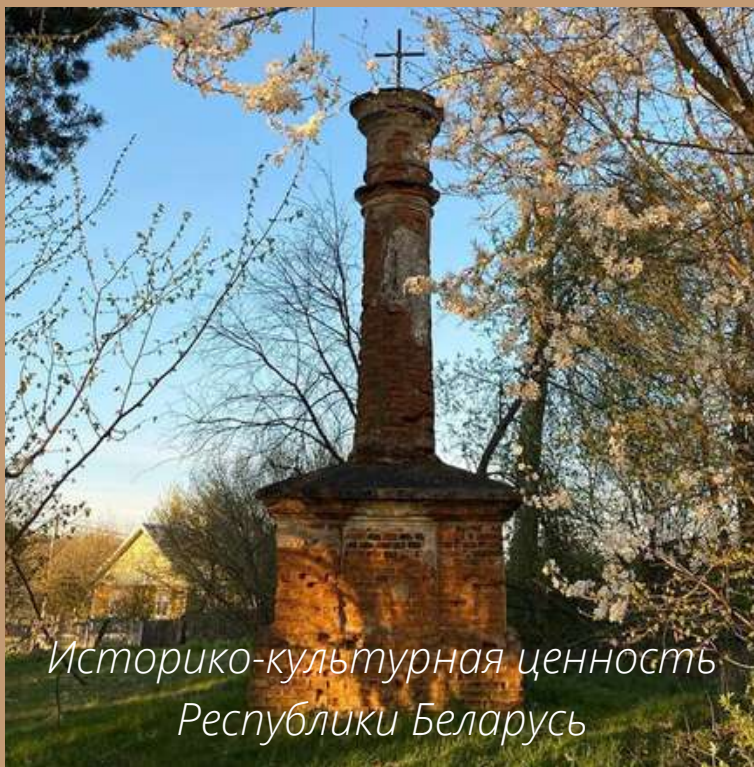
Пружанские керамические изделия XIX – XX вв. хранятся теперь в музеях различных городов – в Пружанах (более 30 единиц), Бресте, Минске, Москве, Берлине, Монреале. Один из экспонатов находится в парижском Лувре. Можно встретить их и в обычных домах жителей района, ими пользуются по непосредственному назначению и сегодня.

Во флигеле музея-усадьбы «Пружанский палацик» открыта гончарная мастерская. Мастера обучают ремеслу детей и проводят мастер-классы для туристов.



ЧАСОВНЯ НА МЕСТЕ БИТВЫ 1812 Г.

Историко-культурная ценность Республики Беларусь



*Историко-культурная ценность
Республики Беларусь*



МЕМОРИАЛЬНЫЕ КОЛОННЫ

Памятник истории и архитектуры начала XX века. Часовня была построена в 1912 – 1914 гг. в честь 100-летия Городечненской битвы.

В 1992-1994 гг. были проведены восстановительные работы (после разрушения в 1945-1946 гг.).

д. Поддубно

Рядом с д. Могилевцы расположен курганный могильник славянского племени дреговичей, датирующийся XI веком. На одном из курганов установлена старинная мемориальная колонна кон. XVIII-XIX вв.

Аналогичная колонна сохранилась в д. Полонск.

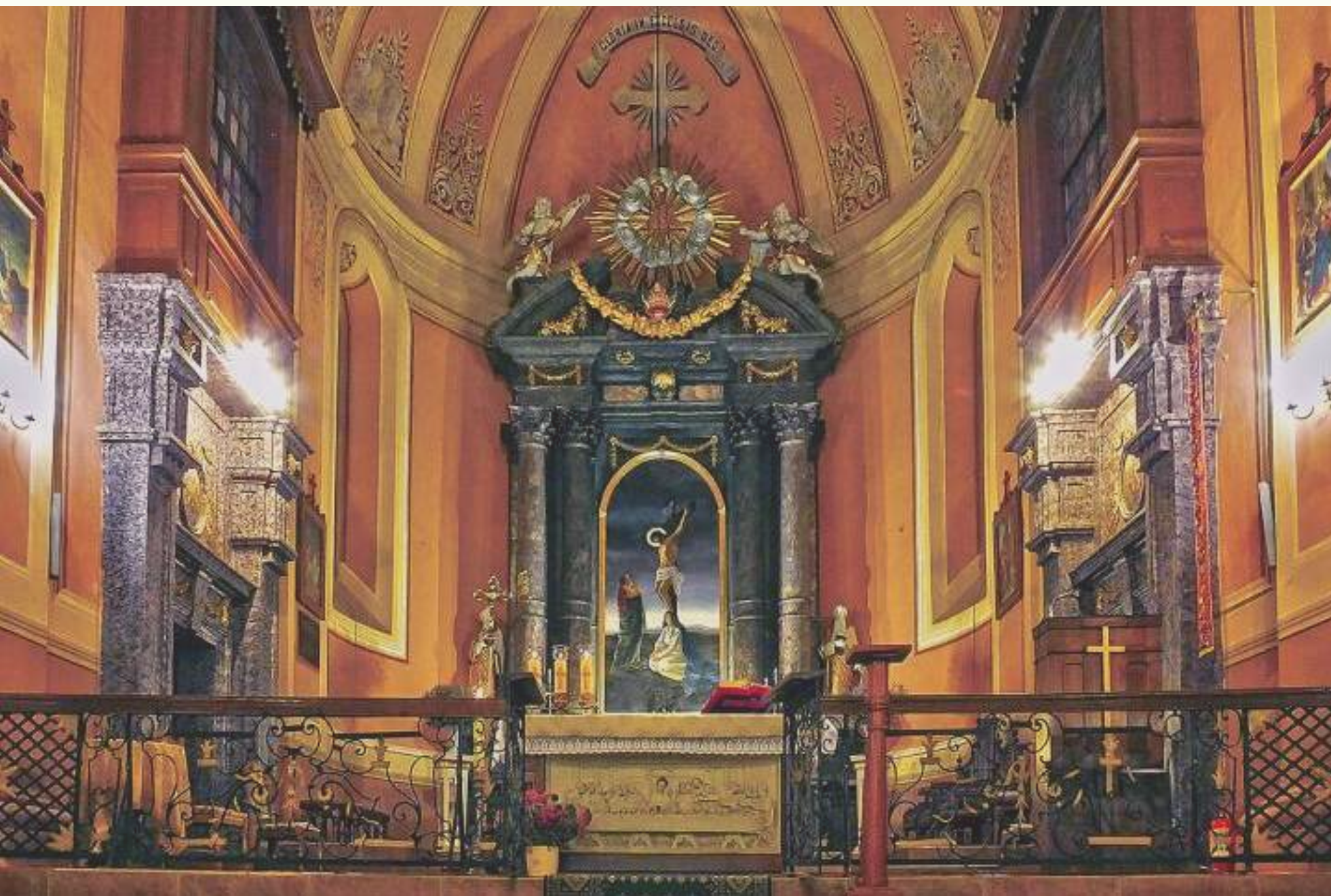
д. Осошники, д. Полонск

ДУХОВНЫЕ СВЯТЫНИ



Пружанская земля имеет богатую конфессиональную историю. На территории района сохранились старинные церкви, костелы, часовни, синагоги, деревянные храмы и колокольни.

Предлагаем прикоснуться к чудотворным иконам и открыть для себя благодать святых мест, посетив храмы Пружанщины.





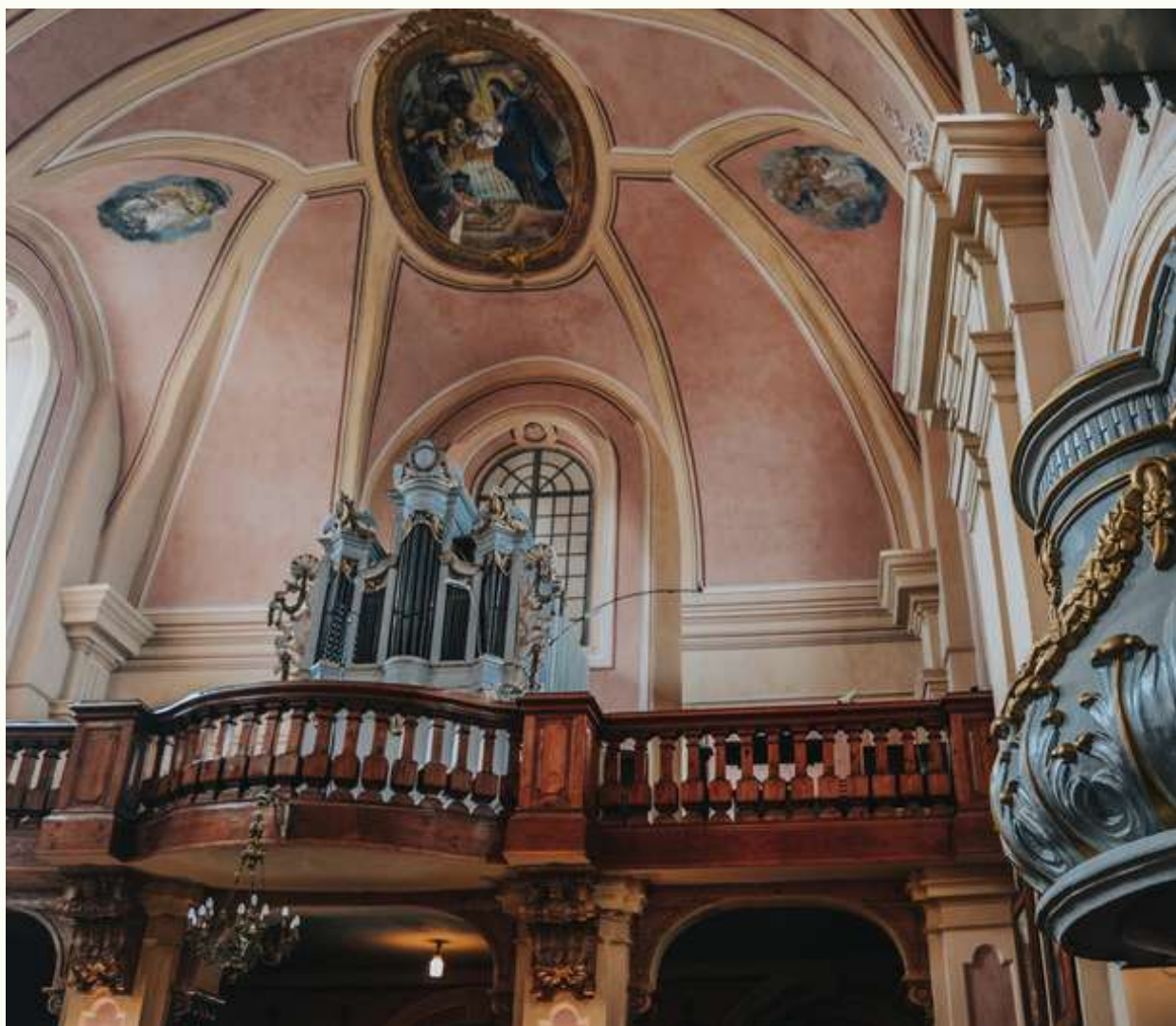
г.п. Ружаны, пл. 17 Сентября, 10

КОСТЕЛ СВЯТОЙ ТРОИЦЫ

Один из старейших католических храмов на территории Беларуси. Впервые появился на этом месте благодаря Льву Сапеге в 1596 году, позже неоднократно перестраивался, но никогда не закрывался и сохранил свои черты и поныне. Костел имеет богатое убранство, старинный орган, алтарь украшен лепным орнаментом, деревянными скульптурами апостолов, гербом рода Сапег.

Является историко-культурной ценностью Республики Беларусь.

КОСТЕЛ СВЯТОЙ ТРОИЦЫ



г.п. Ружаны



аг. Лысково, ул. Пружанская

КОСТЕЛ СВЯТОЙ ТРОИЦЫ

Костел Святой Троицы был построен в 1785 году из кирпича, хотя деревянный католический храм впервые был возведен здесь ещё в 1527 году. Костел является единственным на Пружанщине памятником «виленского барокко».

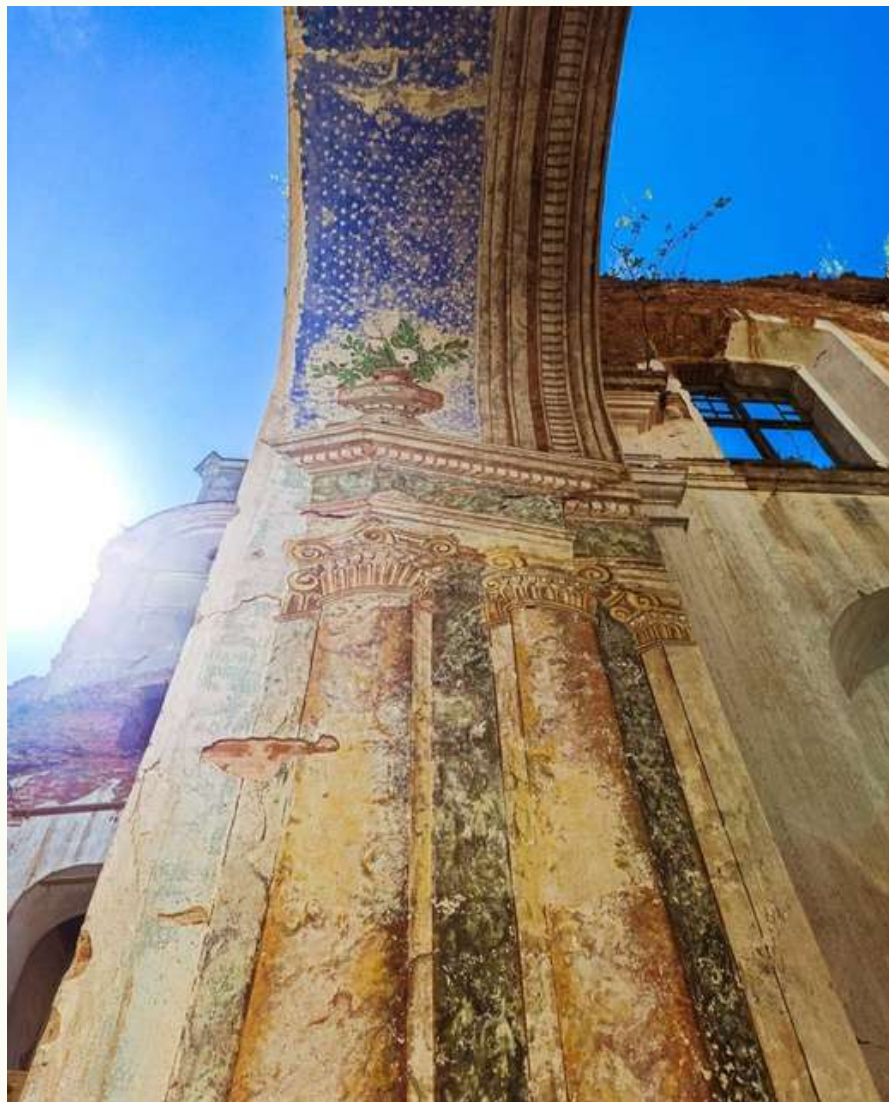
Во второй половине 18 века перед костелом было возведено двухэтажное здание монастыря. На 1-ом этаже находились кузница и трапезная.

Костел пережил множество войн и пожаров, но разрушению подвергся в 50-е годы XX века. Сегодня костел является недействующим. Однако и в таком виде он оставляет сильное впечатление, особенно за счет того, что внутри костела сохранились элементы декора.

В здании жилого корпуса монастыря в настоящее время размещается врачебная амбулатория.

Является историко-культурной ценностью Республики Беларусь.

КОСТЕЛ СВЯТОЙ ТРОИЦЫ



аг. Лысково

*Историко-культурная
ценность*



*Часовня Святого
Казимира*

г.п. Ружаны, ул.
Красноармейская, 19А

*Историко-культурная
ценность*



*Храм святых
апостолов Петра и
Павла*

г.п. Ружаны, пл. 17
Сентября, 5

*Историко-культурная
ценность*



Синагога

г.п. Ружаны, ул. Чкалова

Историко-культурная
ценность



Собор Александра
Невского

г. Пружаны, ул.
Г.Ширмы, 3

Историко-культурная
ценность



Костел Вознесения
Наисвятейшей
Девы Марии

г. Пружаны, ул.
Советская, 39



Храм святителя
Николая
Чудотворца

г. Пружаны, ул.
Интернациональная,

21

Историко-культурная
ценность



Часовня

г. Пружаны, ул.
Горка, 18

Историко-культурная ценность



Костел Святой Троицы

г. п. Шерешево, ул. Победы, 5

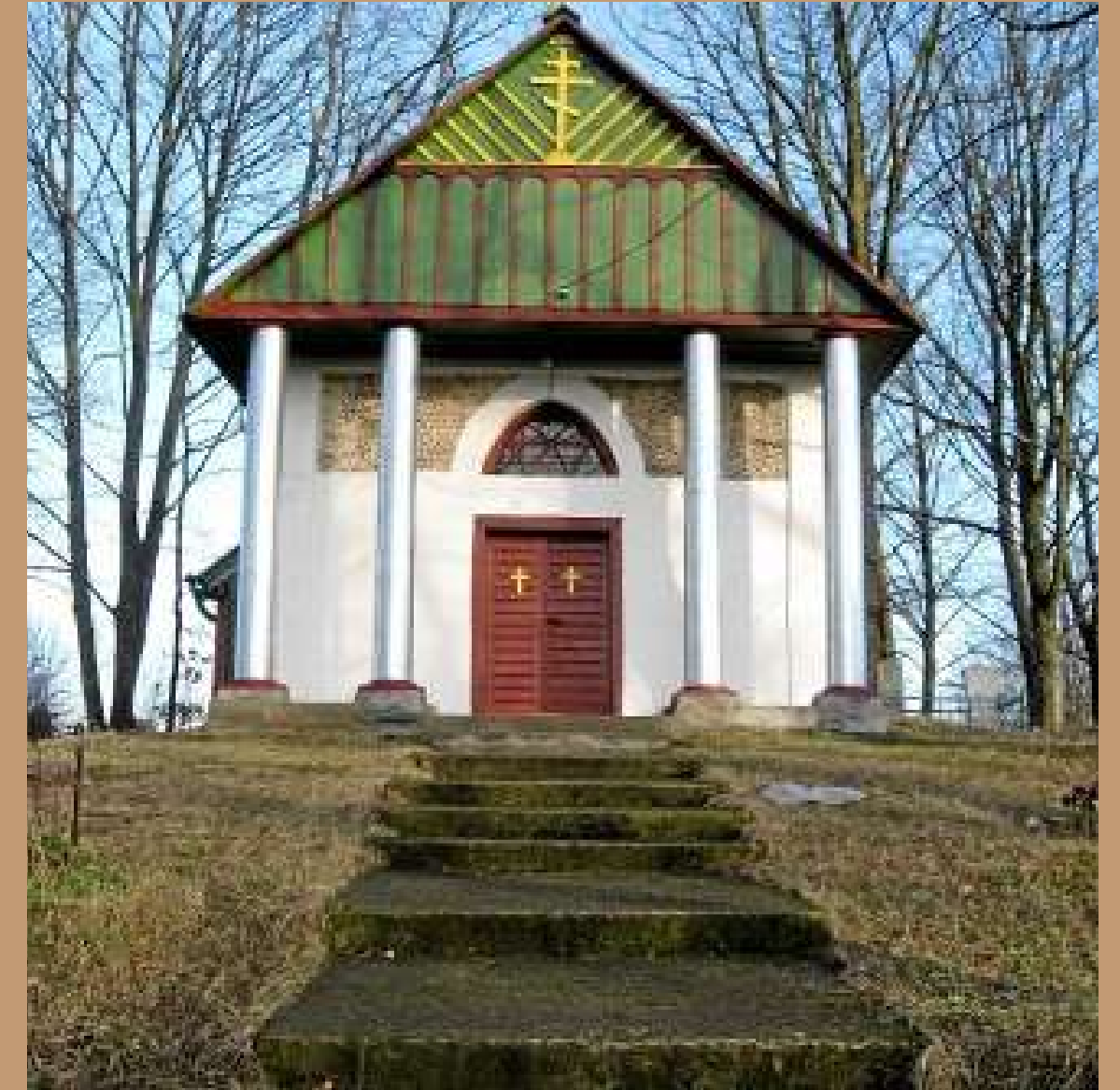
Историко-культурная ценность



*Храм святителя Николая
Чудотворца*

г. п. Шерешево, ул. Ленина,
71

Историко-культурная ценность



*Часовня святого
благоверного князя
Александра Невского*

д. Криница, ул. Советская,
60А

Историко-культурная
ценность



Храм святителя
Николая
Чудотворца

д. Вежное

Историко-культурная
ценность



Колокольня

г.п. Шерешево,
центр поселка

Историко-культурная
ценность



Храм Рождества
Пресвятой
Богородицы

аг. Лысково, ул.
Пружанская, 3



Свято-Никольский
скит

д. Вежное

Историко-культурная
ценность



Храм Покрова
Пресвятой
Богородицы

д. Городечно

Историко-культурная
ценность



Храм Воздвижения
Креста Господня

д. Зельзин

Историко-культурная
ценность



Храм святых
апостолов Петра
и Павла

д. Мокрое, ул.
Зеленая, 5

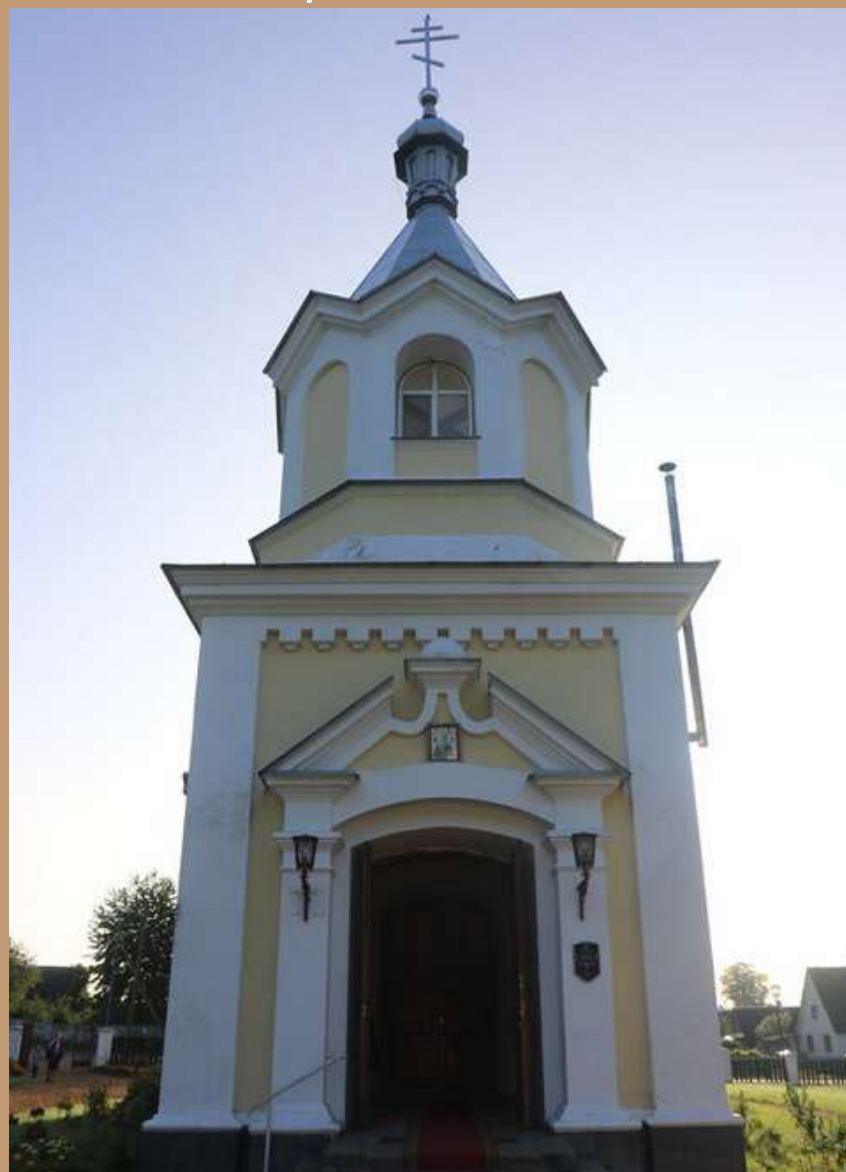
Историко-культурная
ценность



Храм святого
блаженного князя
Александра Невского

д. Близная

Историко-культурная
ценность



Храм святителя
Николая
Чудотворца

д. Смоляница

Историко-культурная
ценность



Храм Воздвижения
Креста Господня

аг. Сухополь, ул.
Советская, 4

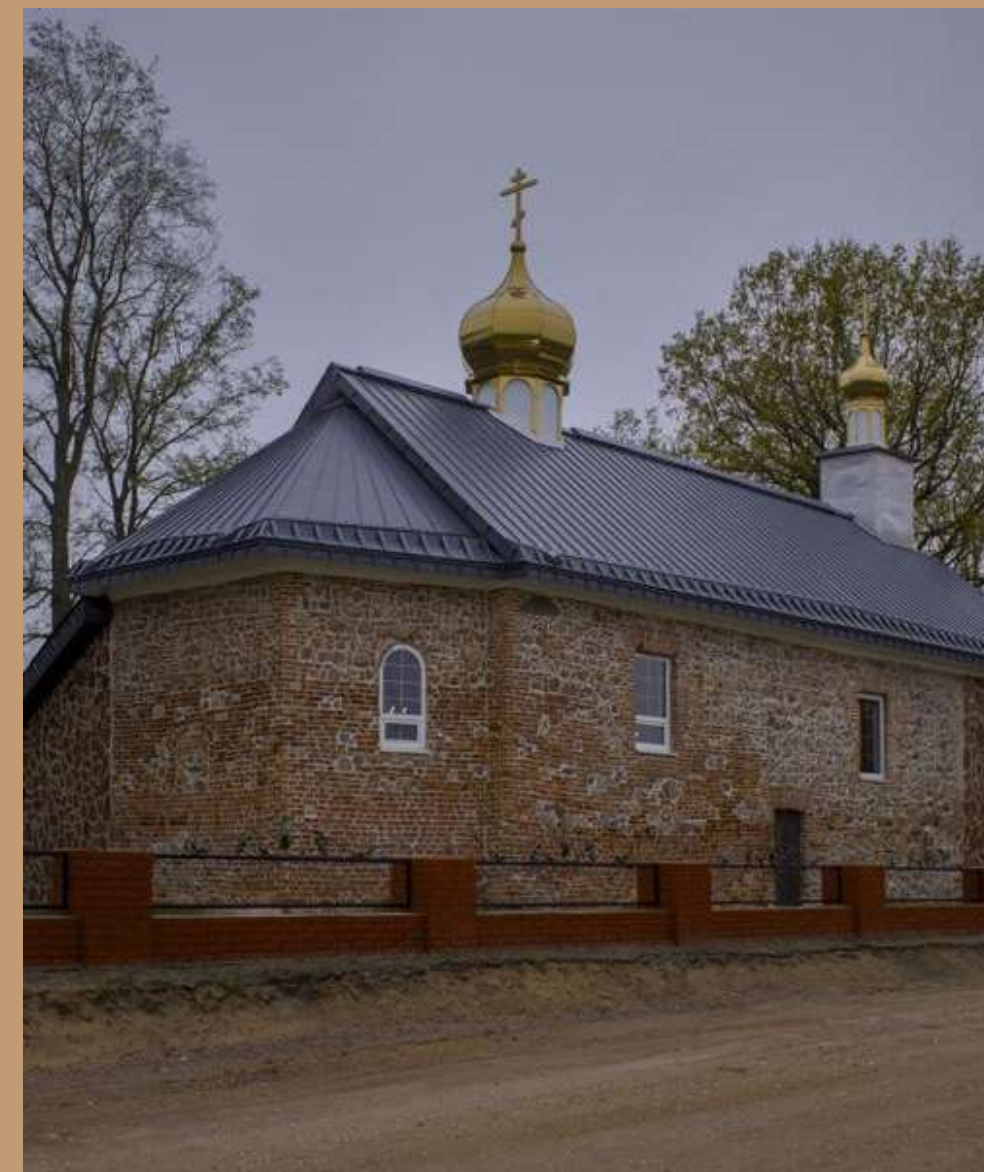
Историко-культурная
ценность



Храм Воздвижения
Креста Господня

д. Оранчицы, ул.
Трудовая, 4

Историко-культурная
ценность



Храм святителя
Николая Чудотворца

д. Засимовичи



САНАТОРНО-КУРОРТНАЯ ЗОНА



РУЖА ХУТАР



САНАТОРИЙ "РУЖАНСКИЙ"

Пружанский район, д. Заполье
тел.: +375 44-7440203 (А1); +375 29-7440203 (МТС)
e-mail: market@sanruzh.by



САНАТОРНО-КУРОРТНАЯ ЗОНА

САНАТОРИЙ "РУЖАНСКИЙ"

Санаторий «Ружанский» - круглогодичная белорусская здравница высшей категории, современное многопрофильное учреждение с одной из лучших в стране лечебных баз.

Инновационные медицинские методики в сочетании с современным оборудованием и природными лечебными факторами приводят к эффективному результату при лечении болезней:

- органов дыхания;
- костно-мышечной системы и соединительной ткани;
- системы кровообращения;
- эндокринной системы, расстройств питания и нарушения обмена веществ;
- органов пищеварения;
- гинекологических заболеваний.

Санаторий имеет современную медицинскую базу, новейшее оборудование, квалифицированный персонал, что позволяет лечить даже самых маленьких детей.

В санатории «Ружанский» к каждому гостю находят индивидуальный подход, учитывая его возраст, основное заболевание, сопутствующую патологию, и, что немаловажно, настроение.



САНАТОРИЙ "РУЖАНСКИЙ"

Предлагается широкий спектр услуг: ультрасовременная медицинская база, две водолечебницы, клуб с киноконцертным залом, кафе, танцевальный зал, библиотека, большой и малый «зимние» сады, магазин. Для любителей активного отдыха – спортивный и тренажерный залы, спортивные площадки с искусственным покрытием, лыже-роллерная трасса, пункт проката спортивного инвентаря. А также русская и белорусская баня с веником, финская, турецкая и инфракрасная сауны, спортивный плавательный бассейн, оздоровительный бассейн с гейзером, водопадом и подводными массажерами, детский аквапарк с горками и джакузи, каток.

На территории санатория находятся беседки и мангалы для приготовления шашлыков, детские игровые комплексы и песочницы, на благоустроенном пляже – лодочная станция, пирс для отдыха и ловли рыбы, места для загара и принятия воздушных ванн, в теплое время года организуется катание на лодках и катамаранах.

В ЗДОРОВОМ ТЕЛЕ - ЗДОРОВЫЙ ДУХ



Благодаря наличию хорошей спортивной базы в районе созданы все условия для активного отдыха и оздоровления взрослых и детей.



ЛЕДОВЫЙ ДВОРЕЦ

г. Пружаны, ул. Заводская, 15

УСЛУГИ ЛЕДОВОГО ДВОРЦА:

- Аэрохоккей;
- Лыже-роллерная трасса;
- Услуги зала хореографии;
- Аренда спортивных площадок;
- Прокат спортивного инвентаря;
- Продажа сувенирной продукции;
- Физкультурно-оздоровительное катание.

Тел: 8 (01632) 3-59-14 (администратор)

Массовое катание проводится ежедневно, кроме понедельника.

*График массовых катаний можно уточнить по тел:
8(01632) 3-59-14*





ВОДНЫЙ ДВОРЕЦ

г. Пружаны, ул. Заводская, 19

УСЛУГИ ВОДНОГО ДВОРЦА:

- Сауна;
- Холодное и горячее джакузи;
- Услуги тренажерного зала;
- Туристические услуги;
- Оздоровительное плавание;
- Прокат спортивного инвентаря;
- Продажа сувенирной продукции;
- Свободное плавание в бассейне;
- Услуги взрослого и детского аквапарка;
- Бильярд.

Тел: 8 (01632) 3-59-27
(администратор)





ВОДНЫЙ ДВОРЕЦ

РЕЖИМ РАБОТЫ ВОДНОГО ДВОРЦА:

зона "Бассейн":

ежедневно с 10:00 до 22:00

зона "Аквапарк":

понедельник - выходной,

вторник - пятница: с 16:00 до 22:00

"Аквапарк" работает в выходные, праздничные дни и период школьных каникул с 10:00 до 22:00

зона "Сауна":

понедельник, вторник, четверг - выходной,

среда, пятница с 16:00 до 22:00,

суббота - воскресенье с 10:00 до 22:00

зона "Тренажерный зал":

ежедневно с 10:00 до 22:00

ОТДЫХ И ДОСУГУ НА ПРИРОДЕ



Беларусь – страна лесов, болот и рек с богатым животным миром. И одним из живописных уголков этого мира является Пружанский район.

БАЗА ОТДЫХА "ГУТА"

Расположена среди вековых дубов, на берегу водохранилища с одноименным названием. Здесь размещаются комфортабельный домик, беседки для отдыха и чествования охотников, автомобильная стоянка, гараж со смотровой ямой, вольер для собак и место для разделки дичи. Для хранения добытой дичи имеется мощная холодильная камера.

К услугам гостей предлагаются лодки на прокат, организован платный любительский лов рыбы.

Пружанский р-н, водохранилище "Гута"
тел.: 8-01632-21-5-52,
МТС +375 29 220 15 03
(ГЛХУ «Пружанский лесхоз»)
12 мест



БАЗА ОТДЫХА "ГУТА"



ОСТАНОВОЧНЫЙ ПУНКТ «ХОМНО»

Остановочный пункт «Хомно» расположен на территории Пружанского лесничества в полукилометре от железнодорожной станции «Прилучина». Комплекс находится в деревне Хомно, которая со всех сторон окружена лесным массивом.

Домик для проживания рассчитан на 7 отдыхающих (2-ух и 3-х местные номера). Также для комфортабельного отдыха в распоряжении отдыхающих кухня с русской печкой, где можно приготовить вкусную пищу или высушить собранные в округе грибы. Для приятного времяпрепровождения можно посмотреть телевизор, послушать музыку, погреться у камина.

На территории комплекса находится баня на 7 человек. Для отдыха предлагается 3 беседки с мангалом. В случае пребывания охотников с собаками, предусмотрен вольер на 2 места. Имеется стоянка для автомобилей. В округе остановочного пункта расположены исторические достопримечательности: поместье пана Липки, старинный парк, где находится его могила.



Остановочный пункт «Хомно», д. Хомно
тел.: +375 29 220 15 03
(ГЛХУ «Пружанский лесхоз»)
7 мест

ОХОТНИЧИЙ КОМПЛЕКС «БЕРЕЗОВКА»

Охотничий комплекс «Березовка» расположен в небольшом лесном поселке Березовка, окруженном со всех сторон вековым лесом. Помимо редких и занесенных в Красную книгу растений, здесь можно встретить места гнездования орлана-белохвоста и аиста черного.

Домик охотника рассчитан на 9 койко-мест. После удачной охоты можно посмотреть передачи по телевидению. Столовая комната оборудована холодильной камерой, микроволновой печью. На территории комплекса имеется стоянка для автомобилей и беседка.



Охотничий комплекс «Березовка», д. Березовка
тел.: +375 29 220 15 03
(ГЛХУ «Пружанский лесхоз»)
9 мест



ЗООСАД "ЗОЛОТОЙ ФАЗАН"

Зоопарк с большой территорией и множеством уникальных животных: олени, белки, песцы, павлины, кролики, еноты, которых к тому же можно покормить из рук, и, конечно же, множество видов фазанов и других представителей дикой природы. Звездами зоосада являются благородные олени. Все животные в зоосаде невероятно дружелюбные. Можно не только смотреть на постояльцев в вольерах, но и погладить.

Имеется детская площадка, благоустроенная терраса на 100 человек, баня. Посещение будет интересно взрослым и особенно детям.

Зоосад «Золотой фазан»
д. Молочки, 4
тел.: +375 29 723 51 31
+375 29 791 14 30





ЗООСАД "ЗОЛОТОЙ ФАЗАН"



ОСОБО ОХРАНЯЕМЫЕ ПРИРОДНЫЕ ТЕРРИТОРИИ

На территории Пружанского района функционируют 14 особо охраняемых природных территорий (ООПТ), общая площадь которых составляет 20,8% от площади района.

НАЦИОНАЛЬНЫЙ ПАРК "БЕЛОВЕЖСКАЯ ПУЩА"

На территории Пружанского района частично расположен национальный парк «Беловежская пуца». Это старейшая заповедная территория Европы. Первые упоминания о ней относятся к началу 15 в.

Леса Беловежской пуцы характеризуются уникальной возрастной структурой. Это самые высоковозрастные леса Беларуси. Средний возраст деревьев составляет около 100 лет, однако нередко встречаются 200–250-летние экземпляры. Беловежская пуца включена в мировую сеть биосферных заповедников, а также в список Всемирного культурного и природного наследия ЮНЕСКО.



Биологический "Ружанская пуща"

заказник

Образован в целях сохранения в естественном состоянии ценных лесных экологических систем, дикорастущих растений и диких животных, относящихся к видам, включенным в Красную книгу Республики Беларусь, а также их мест произрастания и обитания.

Биологический заказник "Бусловка"

Образован в целях сохранения в естественном состоянии уникального природного комплекса озерно-аллювиальной низменности, дикорастущих растений и диких животных, относящихся к видам, включенным в Красную книгу Республики Беларусь.

Биологический "Выдренка"

заказник

Образован в целях сохранения участков болотно-луговых и лесных угодий с комплексами редких и исчезающих видов растений и животных, занесенных в Красную книгу Республики Беларусь.

Гидрологический "Зельвянка"

заказник

Образован в целях сохранения естественного состояния участков болотно-луговых угодий в пойме реки Зельвянка и лесных угодий с комплексами редких и исчезающих видов растений и животных, занесенных в Красную книгу Республики Беларусь.

ПАМЯТНИКИ ПРИРОДЫ



- памятник природы республиканского значения "Участок культуры сосны Веймутовой";
- памятник природы местного значения "Сквер Рекутя";
- памятник природы местного значения "Парк города Пружаны";
- памятник природы местного значения "Линовский пихтарник";
- памятник природы местного значения "Парк "Близная";
- памятник природы местного значения "Парк "Видное";
- памятник природы местного значения "Городечненские сосны";
- памятник природы местного значения "Наполеоновский дуб";
- памятник природы местного значения "Высоковозрастные лиственничные насаждения "Зеленевичские".



РАДЫ ВИДЕТЬ ВАС НА ПРУЖАНСКОЙ ЗЕМЛЕ!

ДОБРО ПОЖАЛОВАТЬ

Для уточнения информации свяжитесь с нами по тел.:



8 (01632) 2-00-74

8 (01632) 4-03-80